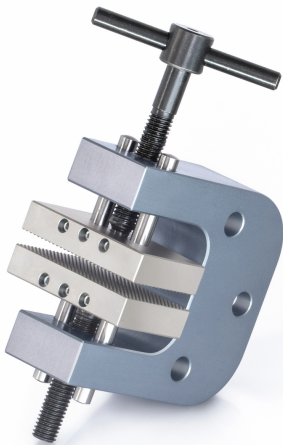


# KERN AD 903 1

**KERN**

Morsetto a vite per misurazioni della forza di trazione eseguite in laboratorio



## Categoria

Marchio	Sauter
Categoria di prodotto	Morsetto
Gruppo di prodotti	Morsetto di tensione a vite

## Design

Dimensioni completamente assemblato (L×P×A)	120×75×30 mm
Materiale	alluminio
Montaggio - dissipazione della forza	Foro filettato M6 Filettatura esterna M12
Forza di trazione/forza di compressione [Max]	2 kN
Larghezza massima di serraggio	100 mm
Apertura massima	20 mm

## Condizioni ambientali

Temperatura di stoccaggio [Min]	-10 °C
Temperatura di stoccaggio [Max]	40 °C

## Imballaggio e spedizione

Divisione forza [d] (N)	14 d
Dimensioni imballaggio (L×P×H)	120×75×30 mm
Peso netto	0,66 kg
Metodo di spedizione	Servizio pacchi
Peso netto ca.	0,70 kg
Peso lordo ca.	0,70 kg
Peso di spedizione	0,66 kg

## Pittogrammi